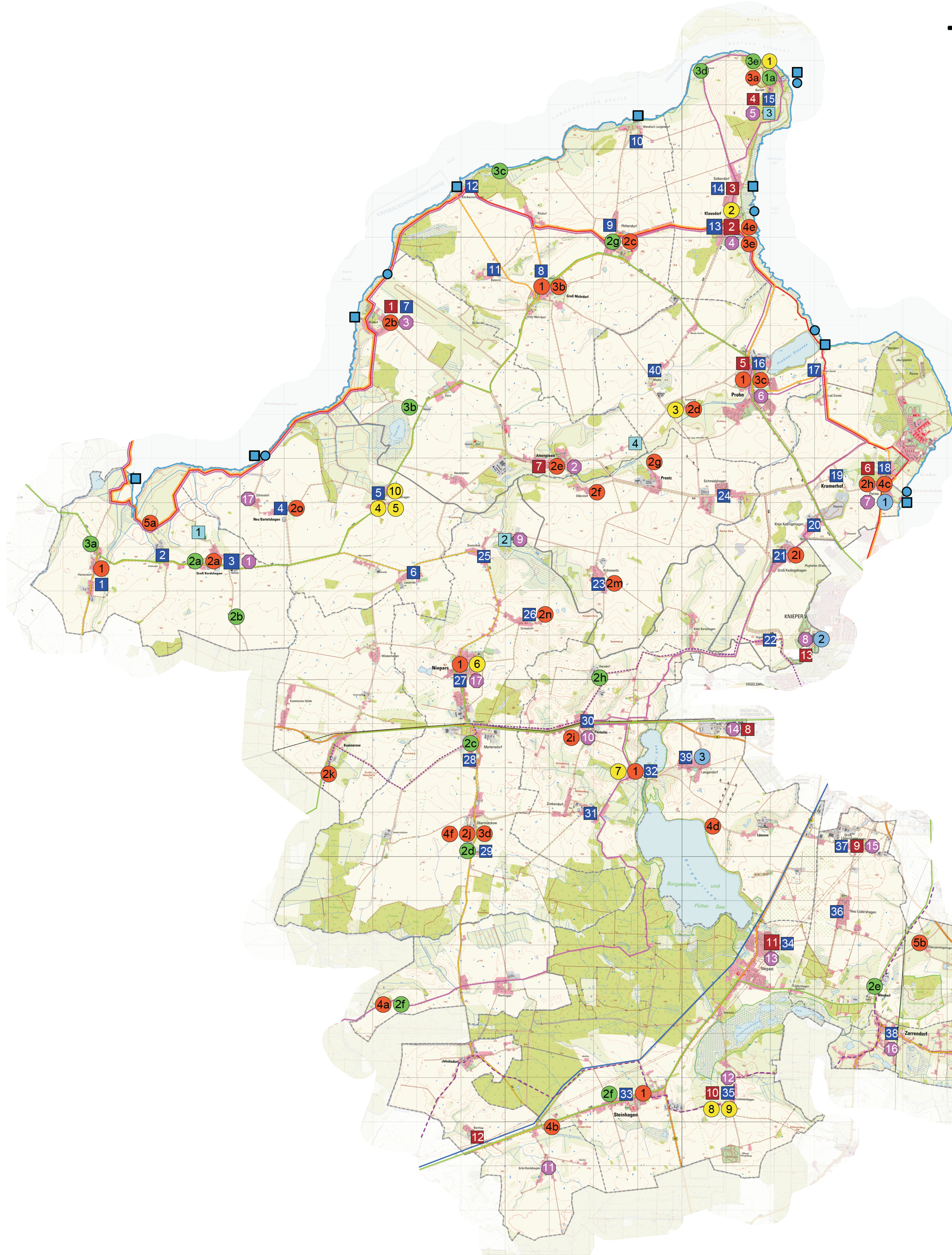


# Touristisches Entwicklungskonzept für die Ämter Altenpleen und Niepars Karte - Status Quo



## Kulturangebote (Kirchen, Museen, Historische etc.)

1 Kirchen in der Region	Flemendorf, Prohn, Niepars, Groß Mohrdorf, Steinhagen, Pütte
2 Gutshäuser in der Region	Groß Kordshagen, Schloss Hohendorf, Gutshaus Sommerfeld, Gutshaus Altenpleen, Gutshaus Oldendorf, Gutshaus Preetz, Gutshaus Parow, Gutshaus Pantelitz, Gutshaus Obermützkow, Gutshaus Kummerow, Gutshaus Groß Kedingshagen, Gutshaus Krummenhagen, Gutshaus Zonsbühl, Gutshaus Neu Bartelshagen
3 Museen/Ausstellungen	Nationalparkausstellung Vorpommersche Boddenlandschaft „Haus am Kliff“ Barhöft, Kranichinformationszentrum Groß Mohrdorf, Heimatsube Prohn, Landtechnik- und DDR-Museum Obermützkow, Natura 2000 Kabinett Klausdorf
4 Kulturhistorische Punkte	Kloster Emdingen, Erholänderwindmühle Steinhagen, Orangerie Parow, Wasserwerk Lüssow, Artenschutzum Klausdorf, Gutsanlage Obermützkow
5 Sehenswerter	Ehemaliges Windkraftschöpfwerk Arbhagen, Fendlingspark Zitterpenningshagen
6 Aktives Naturerlebnis	Angeltouren Hafen Barhöft, Reiten, Reiterhof Thomsen Groß Kordshagen, Seilbalance Gr. Kordshagen Ausläufer, Reiterhof Grünart Martensdorf, Reitverein Obermützkow, Reiterhof Kette Wandorf, Pensionstall Speltzke Steinhagen, Reiterhof Hoffreter Hohendorf, Reiterhof Viersdorf, Islandpferde Reitüberwachungsstation Emdingen
7 Naturbeobachtung	Aussichtspunkt „Ulisek“ Flemendorf, KRANORAMA Grünz, Beobachtungshütte Bisdorf, Aussichtsplattform Zementin, Aussichtsturm Barhöft
8 Erlebnisangebote (Manufakturen, Schwimmbäder etc.)	Minimanufaktur Parow Schmiede und Schlosserei mit offenem Schmiedefeuern, Porzellanwerk (Malerei, Töpferei, Holzwerkstatt), Erlebnisbad, Fitness, Sauna, Honsedom, Schaumkerei Langendorf
9 Kunst, Handwerk und Malerei	Grüne Kliffkunst Barhöft, Julia JK Reimarth Klausdorf, Galerie Karsten Müller Sommerfeld, Galerie am Stallgang Buschenhagen, meergLUCK Buschenhagen, Regina B. Apitz Niepars, Rainer Herold Pütte, Jana und Eduard Albrecht Krummenhagen, Ulrike Steinforth Krummenhagen, Damastschmiede Wahner Buschenhagen

## Hotels und Pensionen

1 Nisdorf	Kinder & Familienhotel Gut Nisdorf
2 Klausdorf	Pension „Achteln Weik“, Pension „Storchennest“, Landhotel „Zum Kranich“
3 Salkendorf	Hotel Pension „Schwalbennest“
4 Barhöft	Pension „Zum Bodden“, Hotel Seeblick
5 Prohn	Pension „Zur Birken“
6 Parow	Pension „Am Schloss“
7 Altenpleen	Hotel „Commander Störtebecker“
8 Langendorf	Ostseehotel Strand
9 Groß Lüdershagen	Hotel, Pension „Apfelblüte“
10 Krummenhagen	Pension „Eulenhof“
11 Negast	Pension Birke, Hotel „Jagdhof am Borgwallsee“, SEE-Hotel
12 Berthke	Pension „Am Wäldchen“
13 Kramerhof	Wyndham Hotel

## Camping

1 Groß Kordshagen	Camping
2 Duwendiek	Naturcamp „Zur Birken“
3 Barhöft	Camping und Caravan „Wiesenbett“
4 Altenpleen	„Wiesenbett“

## Ferienhäuser und Ferienwohnungen

1 Flemendorf	FW Riska, FW Rühling FH Riska, FH Flemendorf
2 Arbhagen	FW Krebs
3 Groß Kordshagen	FW Stahenborg FW Peters, FW Plörke, FW Kranke, FZ Krügel, Ferienhof Thomsen, FH Café Olsen, FW Storchennest
4 Neu Bartelshagen	FH Stiller, FW Höpfer, FW Prieß
5 Buschenhagen	FW Hof Buschenhagen
6 Losenhain	FW Steinforth, FZ Oberndorfer
7 Nisdorf	FH Kranich, FH Boddenblick
8 Groß Mohrdorf	FW Kranichgrund
9 Hohendorf	FH Novavassl, FW Altbauernhaus, FW Klavetter
10 Wandisch-Langendorf	Ferienpark, FH Batowitz
11 Batowitz	FH Batowitz
12 Kinnbockenhagen	FW Bussart, FH Reithorn, FH Kranichblick, FH Farnhaus
13 Klausdorf	FW Eisenbahnerhaus, FW Klausdorf, FW Sonne, Haus Rosa, FH „Am Rosenweg“, FW „Kranich“ und „Schwalbe“
14 Salkendorf	FW Hartkämper, FH Bahrb, FW Salkendorf, FW Marlin, FW Wunsch
15 Barhöft	FW Lotsenhaus, FW „Zur Wald und Strand“
16 Prohn	FW „Sylva“, FW Jan
17 Klein Damitz	FW Otho, FH Kl. Drenitz
18 Parow	FH Parow, FZ Seidewitz, FH „Blaves Haus“, FW Kranich
19 Kramerhof	2 x FW Kramerhof
20 Klein Kedingshagen	FH und FW „Storchennest“
21 Groß Kedingshagen	Gästehaus „benelcium“
22 Vogelzang	FW „Im Reich“
23 Kränzewitz	FW „Im Schilf“
24 Schmedshagen	FW Pautz, FW Giese
25 Duwendiek	FW Rühling, FH Klenke, FW Hoffmann, FH Blume
26 Zansbühl	FH Blume
27 Niepars	FW Olbrisch, FW Greve, FW Bode, FW Fischer
28 Martensdorf	FW Postow, FW Riedel
29 Obermützkow	FZ Rühling
30 Pantelitz	FW Lemke, FW Neupauer
31 Zimkendorf	FW Ottensmeier, FZ Sanderowki, FZ und FW Solomon, FH „Am Holländer“
32 Pütte	FH am Pütter See
33 Steinhagen	FH Behrendt, FZ Luno, FW Luno
34 Negast	FW Wilmanowski
35 Krummenhagen	FW „Alte Scheune“
36 Neu Lüdershagen	FW Jernbeck
37 Groß Lüdershagen	FW Müller, FW Seewitz
38 Zarendorf	Wolf-Ferien, FW Groop, FW Waterstrat, FH & FW Gelamus, FH Böhmert, FZ Raasch, FH Kasper, FW Naumann, FH Rothermund, FH Brüggemann
39 Langendorf	FW Rodemacher, FW Malcher, FW Ruschke
40 Muksa	FW Muksa

## Gastronomie

1 Groß Kordshagen	Café Olsen
2 Altenpleen	Dorfcafe Mittagstisch und Kaffee
3 Nisdorf	Kinder & Familienhotel Gut Nisdorf
4 Klausdorf	Gaststätte „Zum Kranich“, Gaststätte „Zur Linde“, Futterkette, Kaffeehaus Barhöft
5 Barhöft	Gaststätte zur Kurve, Prohner Schänke, Imbiss in Fleischerei
6 Prohn	Minimanufaktur
7 Parow	Minimanufaktur
8 Gem. Kramerhof	Strelapark, Wyndham Hotel, Kranichcafé
9 Duwendiek	Gasthof Pantelitz
10 Pantelitz	Gaststätte „Zu den Drei Birken“
11 Grün Kordshagen	Back- und Broucheune Kumpelstitz
12 Krummenhagen	Jagdhof am Borgwallsee, SEE-Hotel, Café und Mittagstisch, Bäckerei Stern Back, Kunst und Käsearbeiten
13 Negast	Restaurant im Ostseehotel
14 Langendorf	Restaurant Pension
15 Groß Lüdershagen	„Apfelblüte“
16 Zarendorf	Landgasthof Zarendorf, Camens Eckstübchen
17 Niepars	

## Angebotsübersicht - Bereich Attraktionen

- 5f Kulturangebote
- 2 Erlebnisangebote
- 2h Aktives Naturerlebnis
- 13 Kunst, Handwerk, Malerei

## Angebotsübersicht - Bereich Beherbergung

- 10 Hotel / Pension
- 13 Ferienwohnung / Ferienhaus
- 2 Camping

## Angebotsübersicht - Bereich Gastronomie

- 15 Cafés, Gaststätten

## Angebotsübersicht - Bereich sonstige Infrastruktur

### Rad-/Wander-Fernwege

- Ostseeküstenradweg/Fernwanderweg
- Hamburg - Rügen
- Jakobs-Pilgerweg
- Hanse-Pilgerweg

### Regionale Routen

- Fischland-Darß-Zingst-Rundtour (Fahrrad)
- Östliche Backsteinroute (Fahrrad)
- Backsteinroute Stralsund und Umgebung (Auto)

### Wasser / Baden / Häfen

- Boddenküste, See, Fluss
- Badestelle, Freibad, Naturbad
- Hafen

